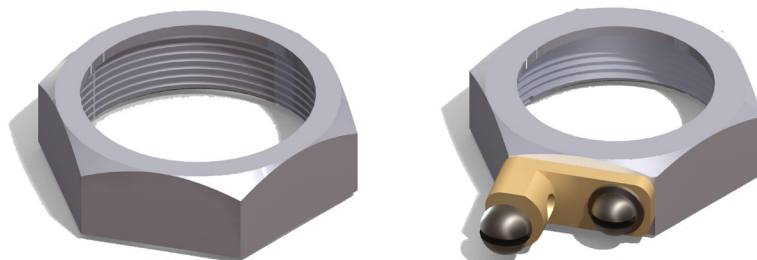


BUCHA E BUCHA TERMINAL

SP/BU e SP/BT

Características Construtivas

- Fabricada em alumínio, latão, aço inox, ferro nodular com galvanização eletrolítica ou à fogo;
- Terminal para aterramento fabricado em latão;



Aplicações

- Utilizada para proteção de cabos na entrada e saída de eletrodutos;
- Fornecidos com rosca NPT ou BSP;

Entrada Roscada
NPT ou BSP

Instalação e Manutenção

No manuseio, as juntas rosqueadas não podem sofrer nenhum tipo de dano. Para maior vida útil do equipamento e melhor vedação, utilize graxa protetora nas roscas.

Dimensões (mm)			
Código	Rosca	H	C
SP/BU-1	1/2"	24	11,5
SP/BU-2	3/4"	32	12,5
SP/BU-3	1"	44	14
SP/BU-4	1.1/4"	47	15,5
SP/BU-5	1.1/2"	57	15
SP/BU-6	2"	70	19
SP/BU-7	2.1/2"	84	18,5
SP/BU-8	3"	100	21
SP/BU-10	4"	126	23
SP/BU-11	5"	156	26
SP/BU-12	6"	188	26

Dimensões (mm)			
Código	Rosca	A	C
SP/BT-1	1/2"	24	11,5
SP/BT-2	3/4"	32	12,5
SP/BT-3	1"	44	14
SP/BT-4	1.1/4"	47	15,5
SP/BT-5	1.1/2"	57	15
SP/BT-6	2"	70	19
SP/BT-7	2.1/2"	84	18,5
SP/BT-8	3"	100	21
SP/BT-10	4"	126	23
SP/BT-11	5"	156	26
SP/BT-12	6"	188	26

